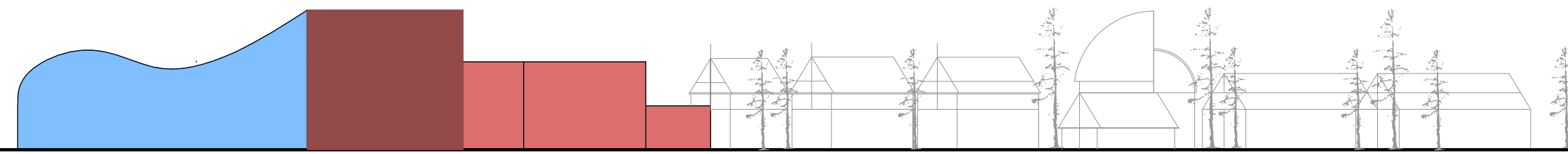
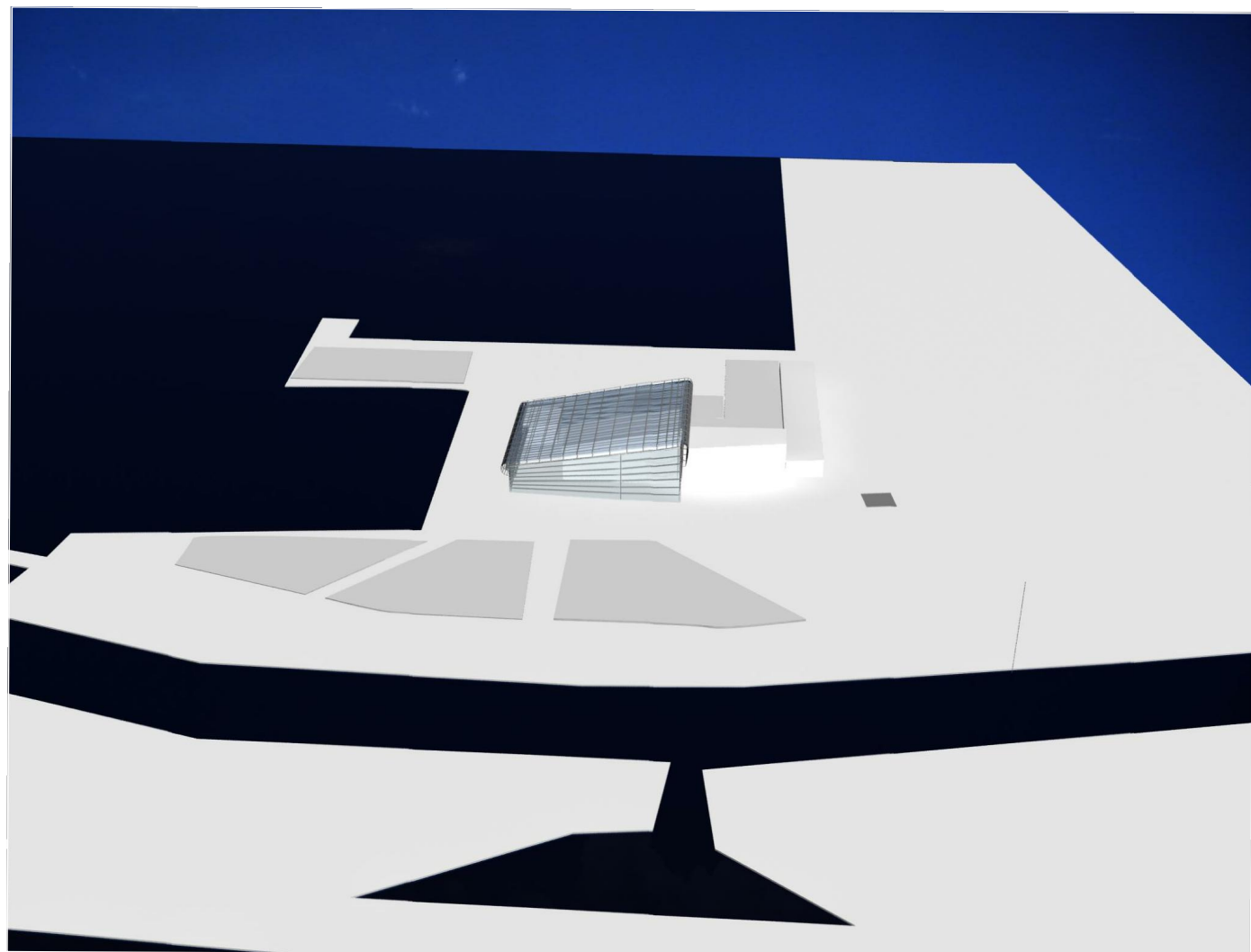
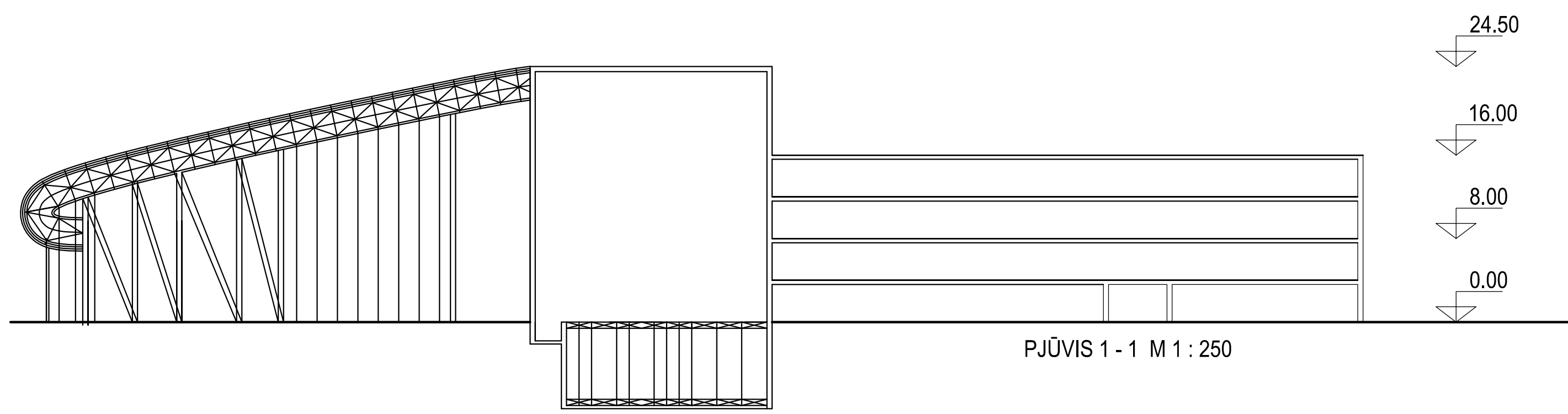
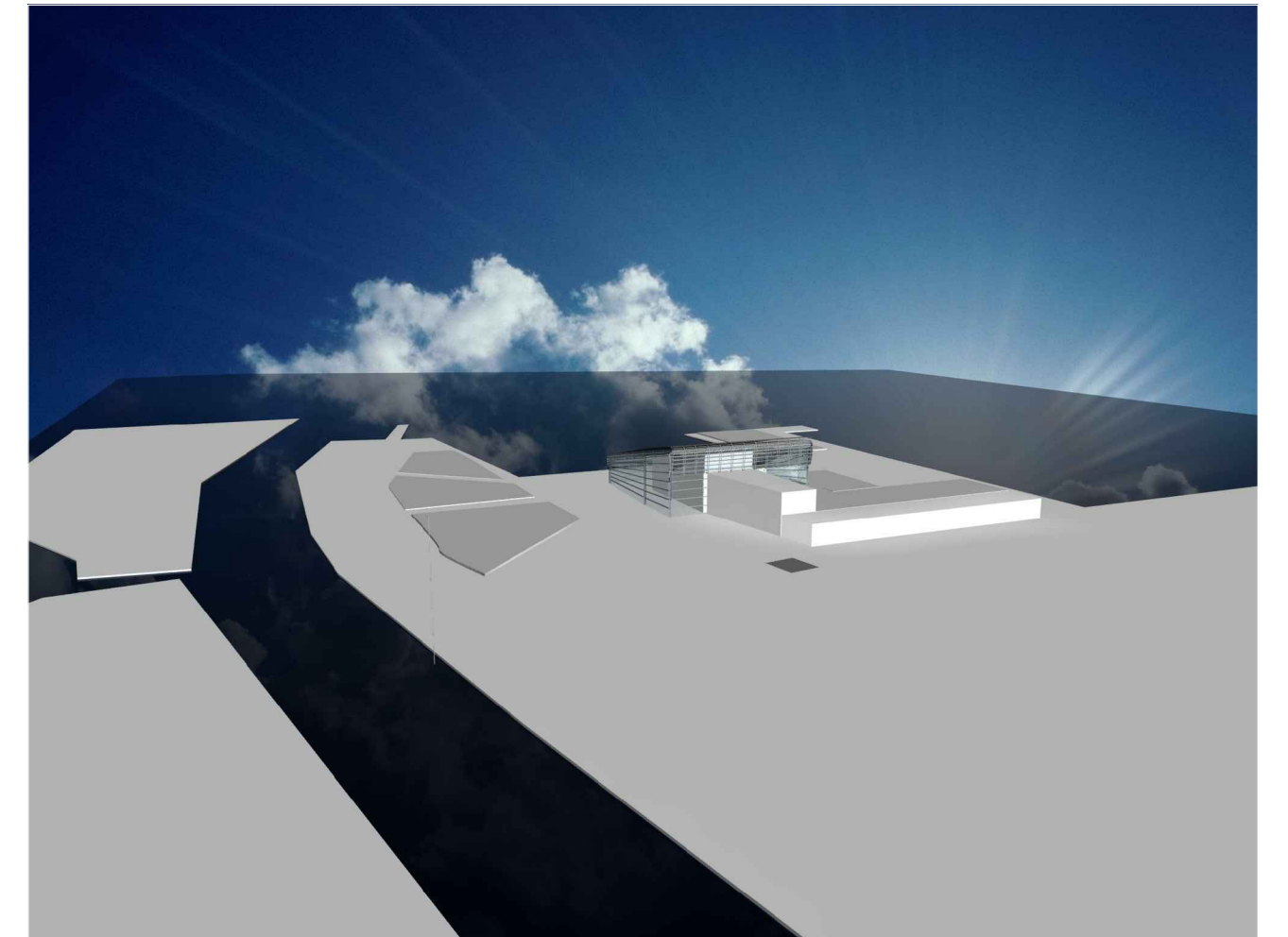


2.DANĖS UPĖS ŽIOČIŲ TERITORIJA (DEŠINYSIS UPĖS KRANTAS PRIE MARIŲ)



IŠKLOTINĖ NUO DANĖS UPĖS M :1000



- Naujai formuojamų sklypų ribos
- Planuojama statybos riba
- Servituto ribos
- Privažiavimo keliai
- Planuojamos automobilių stovėjimo vietos krantinėje-165
- Želdiniai
- Patalpos lankytojams
- Patalpos teatro

PLANAS M 1 : 1000

EKSPLIKACIJA

- 1 Muzikinis teatras
- 2 Muzikinio teatro aikštė

2.DANĖS UPĖS ŽIOČIŲ TERITORIJA (DEŠINYSIS UPĖS KRANTAS PRIE MARIŲ)

Klaipėdos valstybinio muzikinio teatro naujo pastato sklypo parinkimo konkursinio projekto idėja sukurti viešąją erdvę gamtinėje aplinkoje (prie marių) , kuri taptų kultūrinio gyvenimo bei pagarbos istorinei praeičiai vieta. Danės krantinė yra pagrindinis tranzitinis kelias prie jūros. Lietuvos kultūrinis gyvenimas ir gyvenimo būdai pastarųjų metų sparčiai keičiasi, pramoniniai, gamtos bei kultūros paveldo objektai pritaikomi šiuolaikiniams gyvenimui konkrečioje vietoje, kur vyksta intensyviausia gyvenimo procesų , sąveika, koncentruojasi ir brangiausiai susiduria tvarkių grupių, nuomonių, gyvenimo būdų ir pasiūly. Pastatius muzikinį teatrą šiuolaikiniame raga, natūraliai atsiranda galimybė Klaipėdos uosto zonoje teritorijoje sukurti reprezentatyvia erdvę kultūriniam gyvenimui su nuostabiais vaizdais kultūros paveldo saugomoje teritorijoje kuri praturtina esamą urbanistinę aplinką

MUZIKINIO TEATRO FORMUOJAMO ŽEMĖS SKLYPO PLOTAS 5.5 ŽEMĖS SKLYPO PLOTAS 55860 KV.M
LAVIŲTĖS TERITORIJOS URBANISTINĖS PLĖTROS PLOTAS 3.6 HA. GYVENAMŲJŲ NAMŲ STATYBAI IR KOMERCINEI VEIKLAI RENGIAMOS ISORĖS INFRASTRUKTŪROS PLOTAS IR RENGINIAI- DANGOS (2.4 OHA),
KRANTINĖS-C GAZONAI, ŽELDINIAI- (2.70 HA) ,
APŠVIETIMAS, MAŽOSIOS FORMOS
PASTATO TŪRIS - (62.048 m³) ,
PASTATO BENDRAS PLOTAS- (13236 m²) ,
VIETŲ SKAIČIUS PAGRINDINĖJE SALĖJE- 700,
MAŽOJOJE SALĖJE- 250
VIETOS. ORENTACINE KAINA 59562000 Lt.

